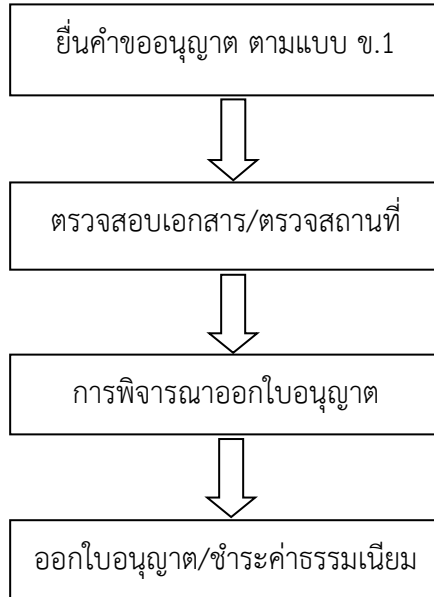


## คู่มือขออนุญาตก่อสร้างอาคาร

### ๑. เอกสาร/หลักฐานการอ้างอิง

- พระราชบัญญัติควบคุมอาคาร พ.ศ. ๒๕๒๒ (แก้ไขเพิ่มเติม ถึงฉบับที่ ๓ พ.ศ. ๒๕๔๓)

### ๒. แผนผังแสดงขั้นตอนและระยะเวลาการปฏิบัติราชการ



**สรุป** กระบวนการบริการ ๔ ขั้นตอน รวมระยะเวลา ๔๕ วัน/ราย

### เอกสารประกอบการพิจารณา ดังนี้

- ๑ บัตรประจำตัวประชาชนพร้อมสำเนาทะเบียนบ้านของผู้ขออนุญาต
- ๒ สำเนาโฉนดที่ดิน (กรณีผู้ขอไม่ใช่เจ้าของที่ดินต้องมีหนังสือยินยอมของเจ้าของที่ดินหรือสำเนาสัญญาเช่าที่ดิน)
- ๓ แบบแปลนก่อสร้างอาคาร
- ๔ หนังสือยินยอมขีดเขตที่ดินต่างเจ้าของ
- ๕ กรณีให้ผู้อื่นทำการแทน ให้มีหนังสือมอบอำนาจ

**สถานที่ติดต่อ** งานควบคุมอาคาร กองช่าง องค์การบริหารส่วนตำบลหนองแวง  
โทร ๐ -๔๓๗๐-๖๗๗๔

### การรับเรื่องร้องเรียน

ถ้าการบริการไม่เป็นไปตามข้อตกลงที่ระบุไว้ข้างต้นสามารถติดต่อเพื่อร้องเรียนได้ที่ **ที่ทำการองค์การบริหารส่วนตำบลหนองแวง**

โทร ๐ -๔๓๗๐-๖๗๗๔

## การขออนุญาตก่อสร้างอาคาร

การก่อสร้าง การตัดแปลง การรื้อถอน เคลื่อนย้าย และการใช้สอยอาคารภายในเขตองค์การบริหาร ส่วนตำบลต้องได้รับอนุญาตจากองค์การบริหารส่วนตำบลเสียก่อน จึงจะดำเนินการได้ ทั้งนี้เพราะ องค์การบริหารส่วนตำบลมีหน้าที่ควบคุมเพื่อประโยชน์แห่งความมั่นคง แข็งแรง ความปลอดภัย การ ป้องกันอัคคีภัย การรักษาคุณภาพสิ่งแวดล้อม การผังเมือง การสถาปัตยกรรม และการอำนวยความสะดวก สะดวกในการจราจร เพื่อประโยชน์ของผู้อยู่อาศัยในอาคาร

การขออนุญาตก่อสร้างอาคารตัดแปลงอาคาร หรือรื้อถอนอาคารในเขตองค์การบริหารส่วนตำบลหนองแวง มีหลักเกณฑ์ปฏิบัติดังต่อไปนี้

๑. ให้อื่นคำร้องขออนุญาต (ข.๑) ที่งานสถาปัตยกรรม ฝ่ายแบบแผนและก่อสร้างสำนักการช่าง
๒. หลักฐานอื่นๆ ที่ต้องมายื่นประกอบแบบแปลนมีดังนี้

- แบบแปลนก่อสร้าง ๕ ชุด
- ภาพถ่ายเอกสาร , สำเนาทะเบียนบ้าน ผู้ขออนุญาต ๑ ชุด
- ภาพถ่ายเอกสารโฉนดที่ดิน , นส.๓ ถ่ายต้นฉบับจริงทุกหน้า ๑ ชุด
- รับรองเอกสารถูกต้องในเอกสารทุกฉบับ

กรณีสร้างในที่ของบุคคลอื่น มีหลักเกณฑ์ดังต่อไปนี้

- หนังสือยินยอมเจ้าของที่ดิน
- ภาพถ่ายเอกสาร สำเนาทะเบียนบ้าน ผู้ถือกรรมสิทธิ์ที่ดิน ๑ ชุด
- รับรองเอกสารถูกต้องในเอกสารทุกฉบับ

กรณีตกลงก่อสร้าง/ตัดแปลงอาคารโดยวิธีทำผนังร่วมกันกับบุคคลอื่นมีหลักเกณฑ์ดังต่อไปนี้

- หนังสือตกลงก่อสร้าง/ตัดแปลงอาคารโดยวิธีทำผนังร่วมกัน ๑ ชุด
- ภาพถ่ายเอกสาร สำเนาทะเบียนบ้านของผู้ถือกรรมสิทธิ์ที่ดินผู้ขอทำความตกลง ๑ ชุด
- ภาพถ่ายบัตรประจำตัวประชาชนของผู้ถือกรรมสิทธิ์ที่ดิน ๑ ชุด
- รับรองเอกสารถูกต้องในเอกสารทุกฉบับ